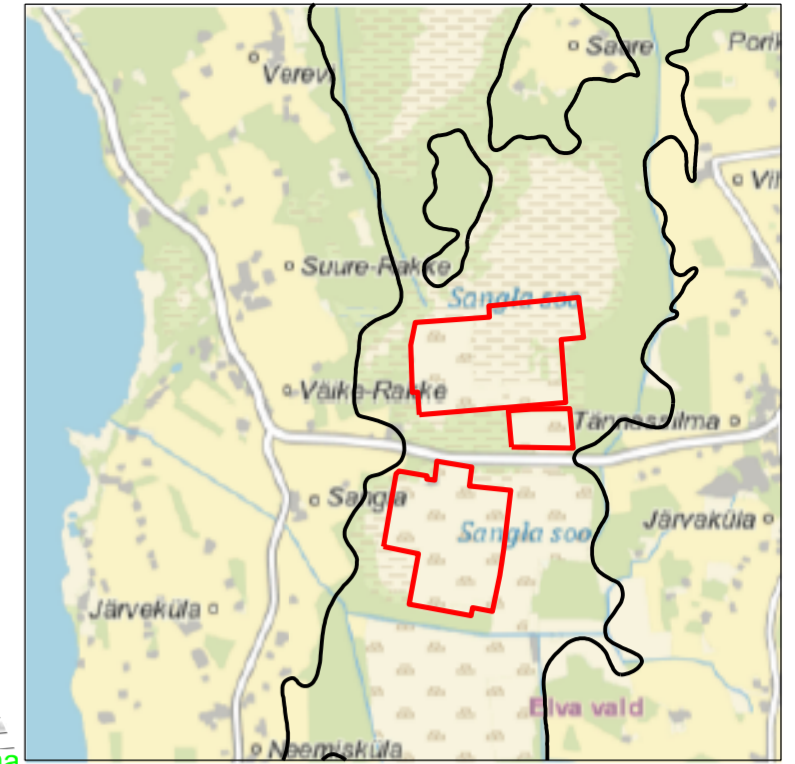
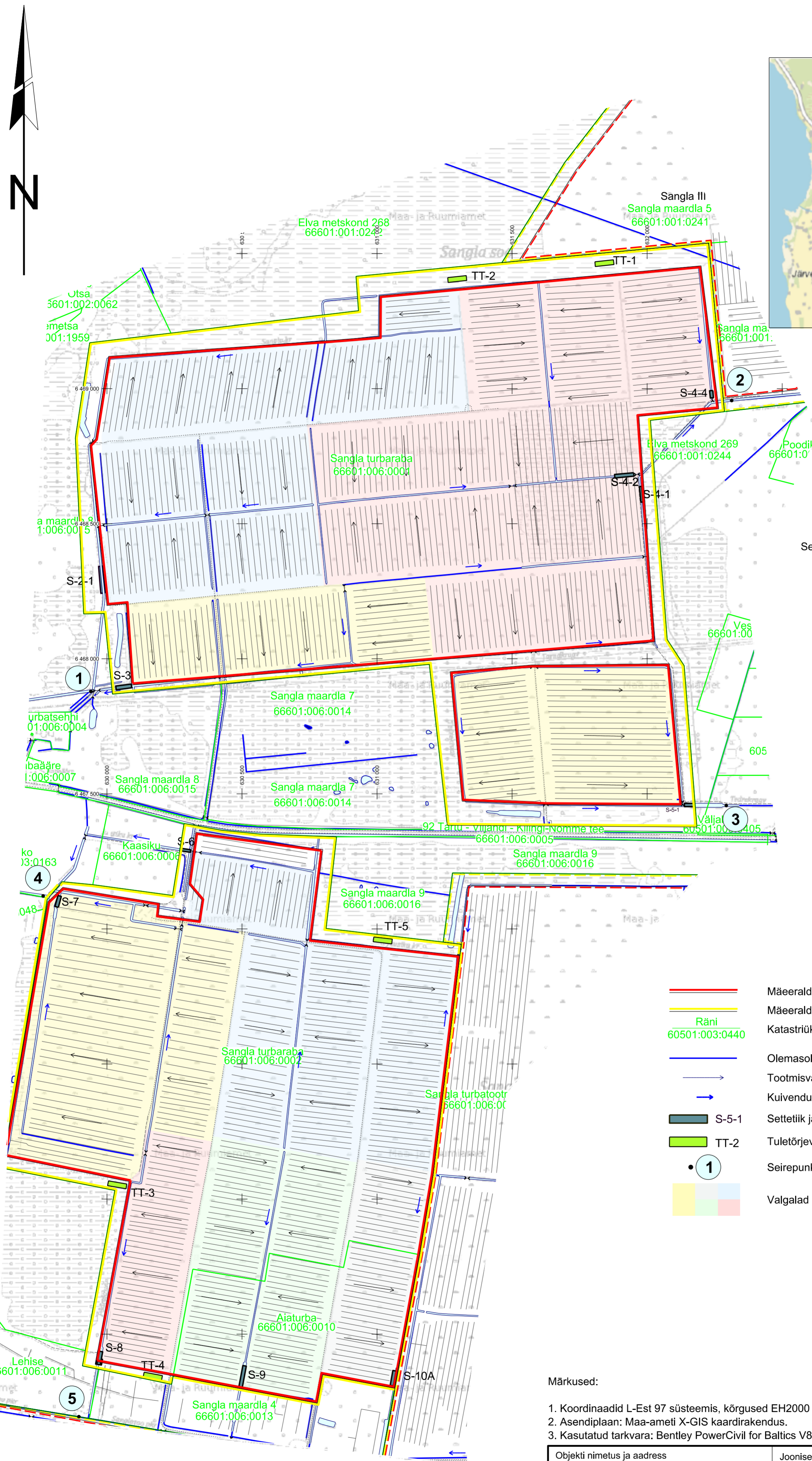


# ASENDIPLAAN

## M 1 : 100 000



Kaardileht nr 543 Kolga-Jaani

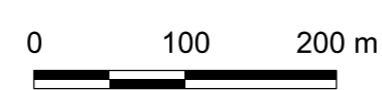


Seirepunkti koordinaadid

Seirepunkti nr	X	Y
1	6 467 879,3	629 940,3
2	6 468 956,0	632 312,9
3	6 467 456,9	632 293,0
4	6 467 122,1	629 763,8
5	6 465 194,5	629 896,0

- Mäeeraldise piir
- Mäeeraldise teenindusmaa piir
- Räni
- 60501:003:0440 Katastriüksuse nimi, piir ja tunnus
- Olemasolev kraav
- Tootmisväljaku veevoolusuund
- Kuivenduskraavi voolusuund
- S-5-1 Setteitiik ja selle tähis
- TT-2 Tuletõrjervee tiik ja selle tähis
- 1 Seirepunkti koht
- Valgalad

- Märkused:
- Koordinaadid L-Est 97 süsteemis, kõrgused EH2000 süsteemis.
  - Asendiplaan: Maa-ameti X-GIS kaardirakendus.
  - Kasutatud tarkvara: Bentley PowerCivil for Baltics V8i (litsents: 70000661800020).



Objekti nimetus ja aadress <b>AS Elva E.P.T. turbatootmisala</b> Sangla turbamaardla Elva vald, Tartu maakond	Joonise sisu <b>VELT plaan</b>	Graafiline lisa Mõõtkaava 1:10000
	Koostas Tauri Põldema /Allkirjastatud digitaalselt/	Kuupäev 12.06.2026
Kinnitas OÜ Inseneribüroo STEIGER Männiku tee 104, 11216 Tallinn +372 668 1011, info@steiger.ee	Kinnitas Erki Vaguri /Allkirjastatud digitaalselt/	Töö nr 24/4722